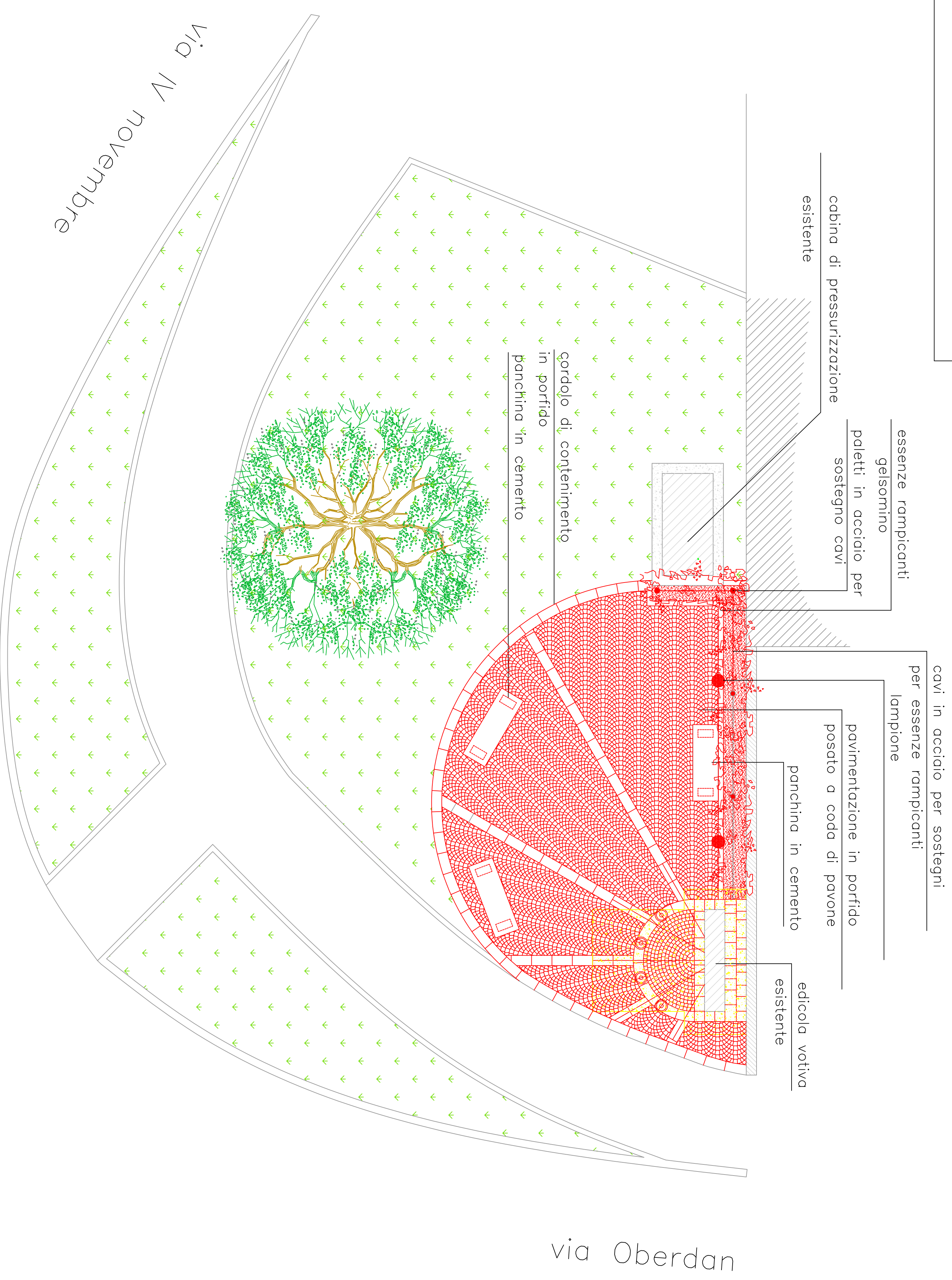


PROSPETTO



PLANIMETRIA



COMUNE DI FERNO
PROVINCIA DI VARESE

FORMAZIONE PAVIMENTAZIONE
E ARREDO URBANO SU AIUOLA PUBBLICA
VIA OBERDAN - SAN MACARIO

PROGETTO
DI FATTIBILITÀ TECNICO ECONOMICA
DEFINITIVO - ESECUTIVO

Planimetria comparativa

Allegato		
2	Fev.	Rapp. 1:200
Tavola	Ufficio Tecnico COMUNE DI FERNO	
2		

Il progettista	Il Responsabile Ufficio dell'insediamento	Il Direttore dei Lavori
F.to Geom. Reguzzoni	F.to Geom. Marco Bonadina	
Data	Aprile 2018	