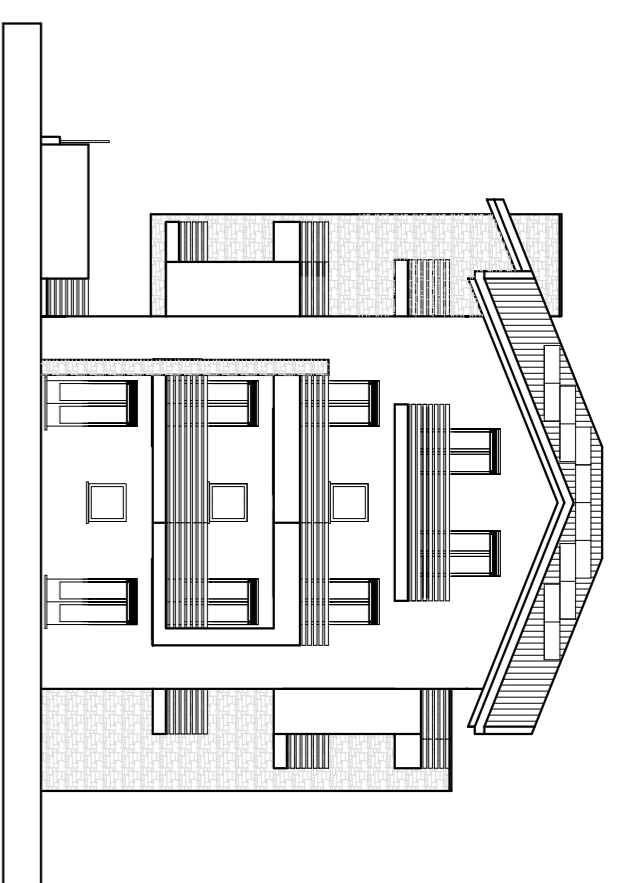
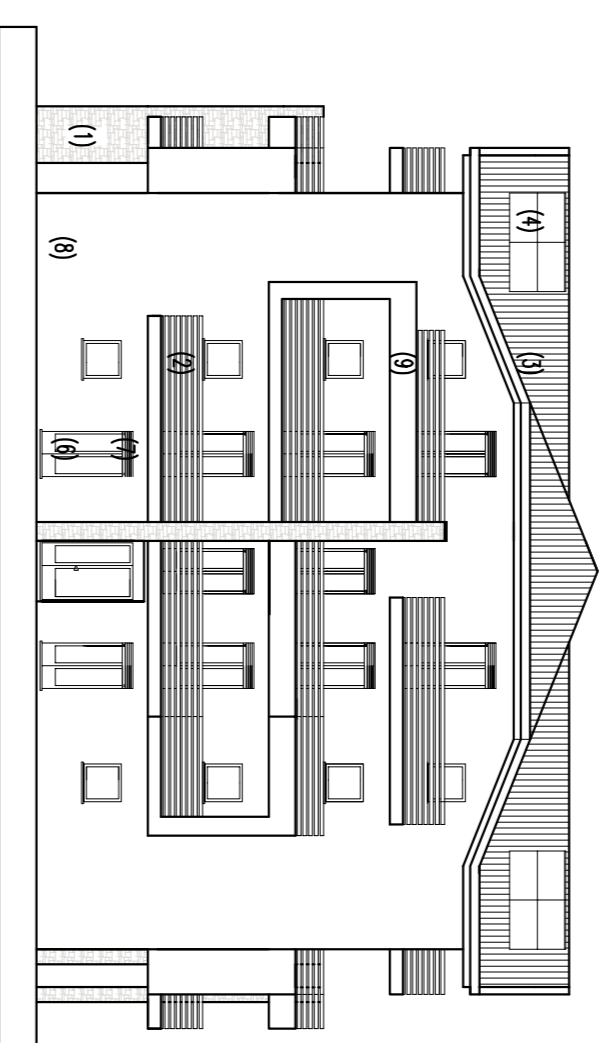


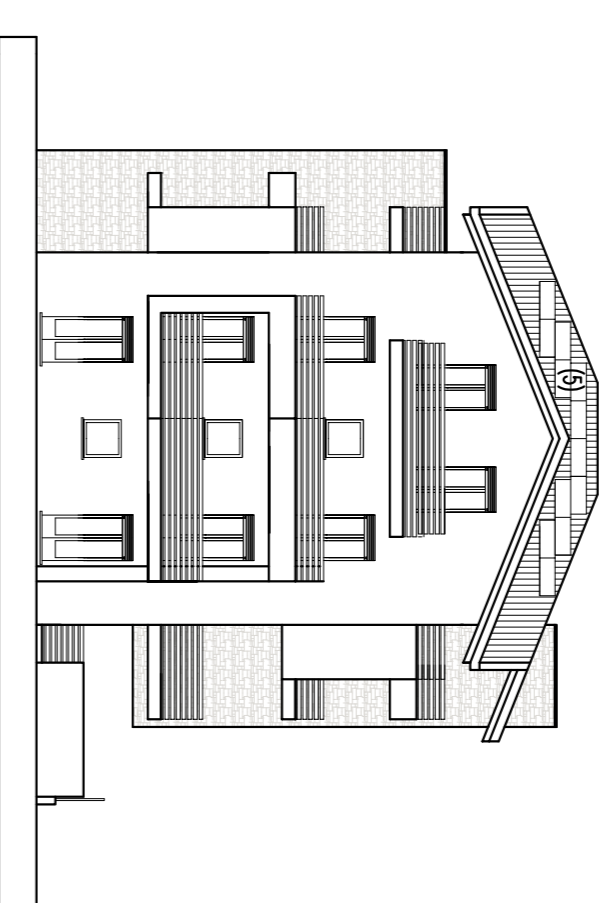
PROSPETTO NORD



PROSPETTO NORD EST



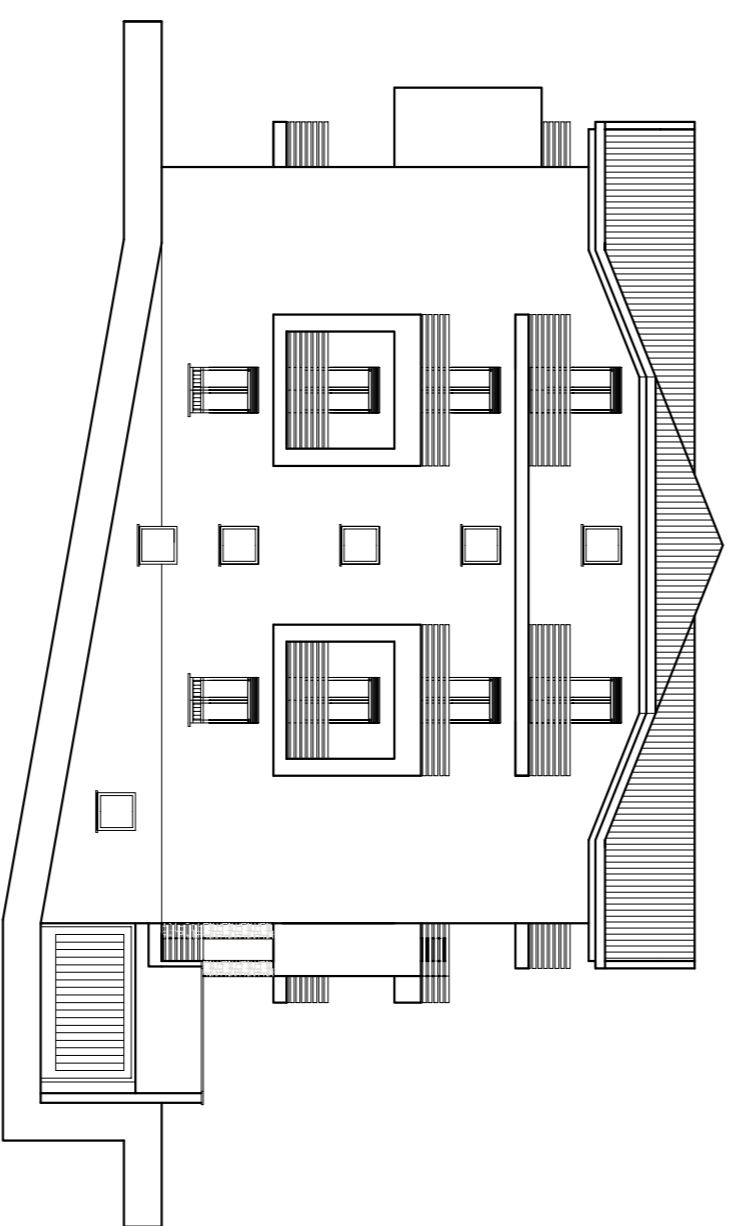
PROSPETTO SUD



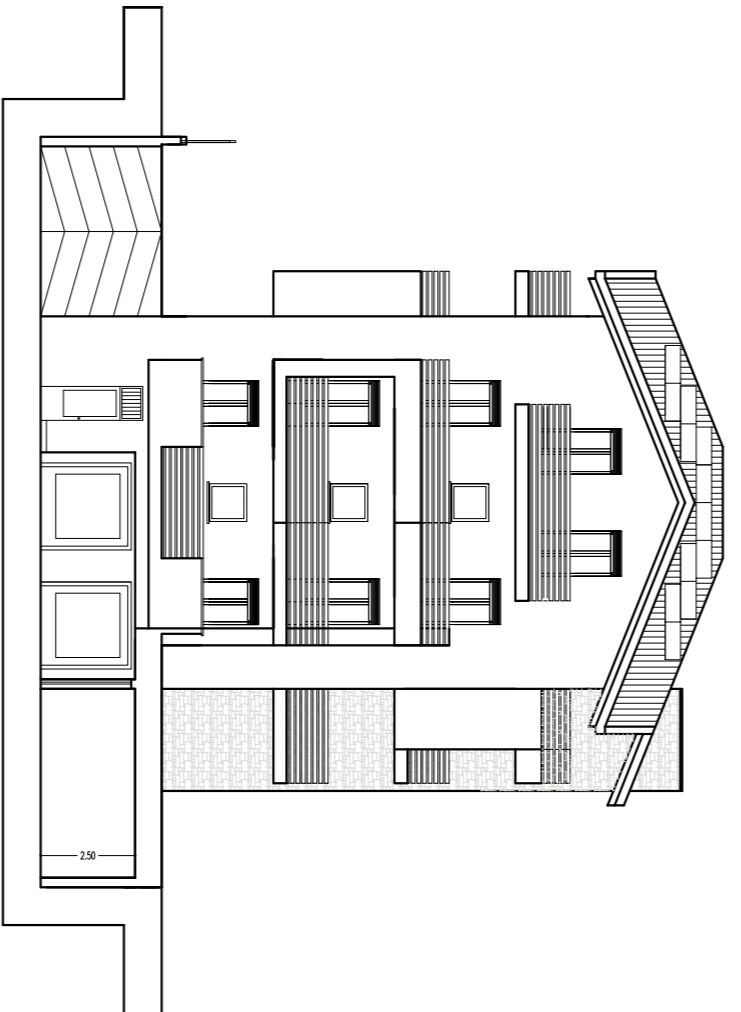
PROSPETTO SUD EST

- (1) RINVESTIMENTO IN PIETRA TIPO USSENA
- (2) PAVIMENTI IN LAMIERA STERNA COLORE GRIGIO
- (3) MANICO DI COPERTURA IN TERZO CANALISI COLORE NERO
- (4) FIANNELLI TERMOICI
- (5) FIANNELLI FOTOLUMINICO
- (6) SERRAMENTI IN PVC COLORE GRIGIO RAL 9006
- (7) TAPPARELLE COLORE GRIGIO RAL 9006
- (8) INTONACO DI FACCIATA A SILICIUM COLORE
- (9) INTONACO DEI FIANNELLI - LESSE F
- (9) SOTTORALCINI COLORE GRIGIO RAL 9007

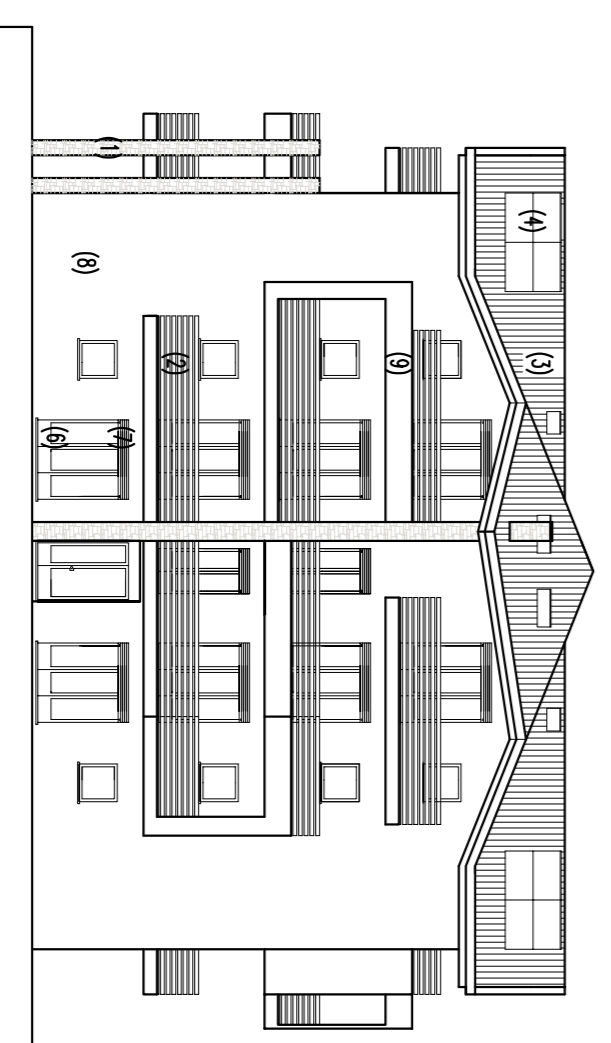
## Edificio -B-



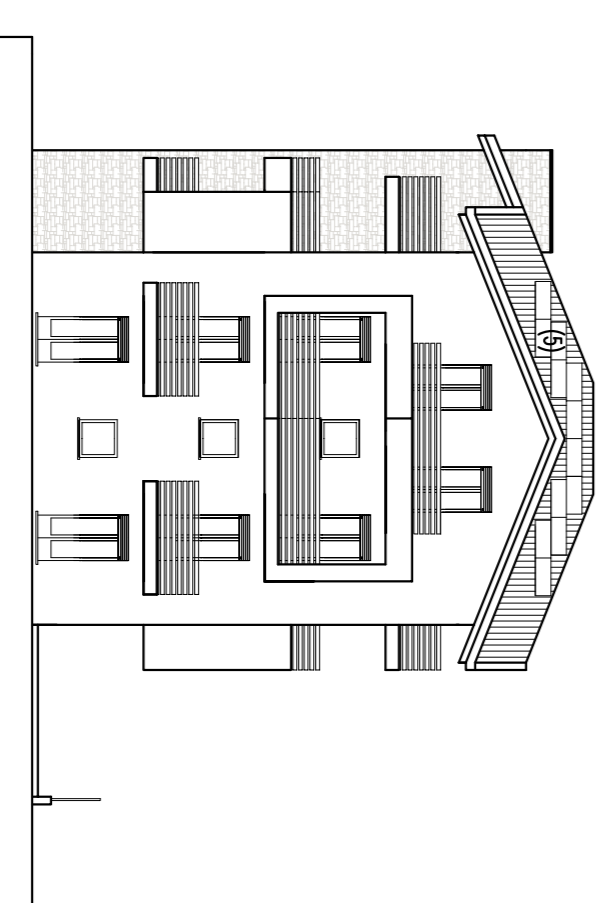
PROSPETTO NORD



PROSPETTO NORD EST



PROSPETTO SUD



PROSPETTO SUD EST

- (1) RINVESTIMENTO IN PIETRA TIPO USSENA
- (2) PAVIMENTI IN LAMIERA STERNA COLORE GRIGIO
- (3) MANICO DI COPERTURA IN TERZO CANALISI COLORE NERO
- (4) FIANNELLI TERMOICI
- (5) FIANNELLI FOTOLUMINICO
- (6) SERRAMENTI IN PVC COLORE GRIGIO RAL 9006
- (7) TAPPARELLE COLORE GRIGIO RAL 9006
- (8) INTONACO DI FACCIATA A SILICIUM COLORE
- (9) INTONACO DEI FIANNELLI - LESSE F
- (9) SOTTORALCINI COLORE GRIGIO RAL 9007

## Edificio -A-

Comitente : **COSTRUZIONI POZZOLO S.R.L.**  
 Via G. Aspesi n. 15/a - 21017 SAMARATE (VA)

Objetto : **Elaborati grafici per la nuova convenzione a regolamentazione del Lotto 5 nel P.A.r.u. 3a**

Tav. n. : **4** Denominazione: **Tipologia Edifici - Schemi PROSPETTI**

Scala : **1:200**

I Progettisti

II Comitente

Data :