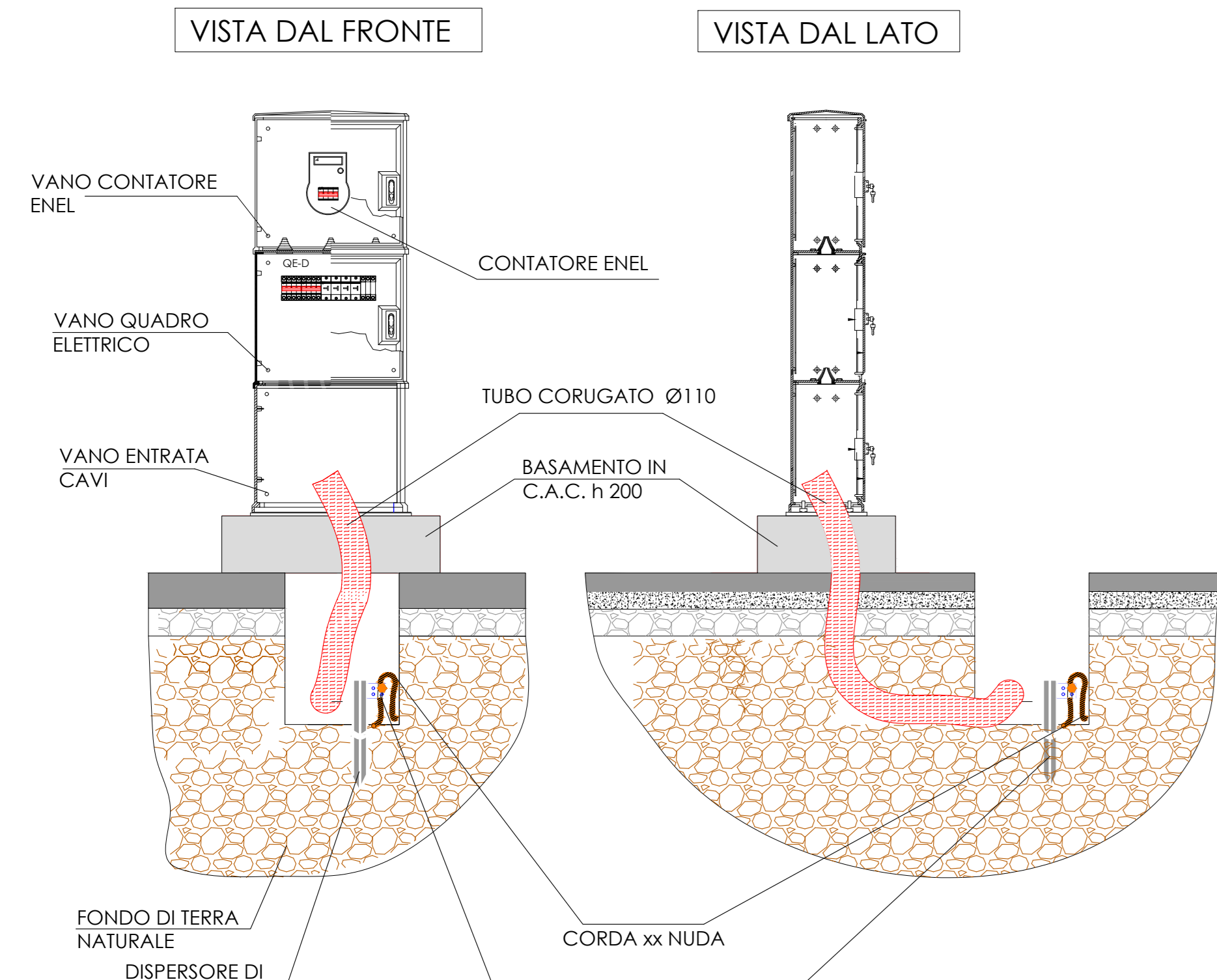
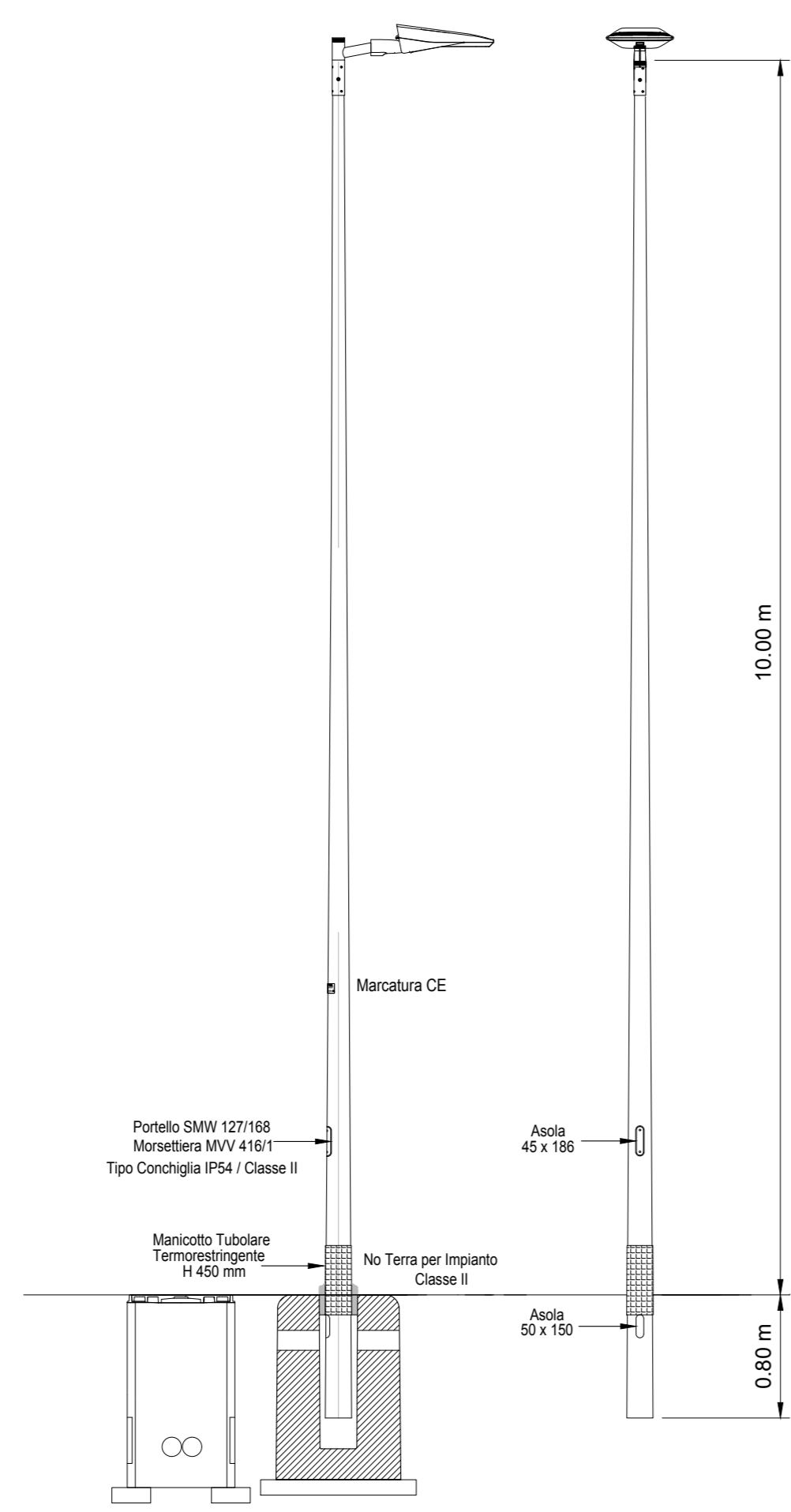


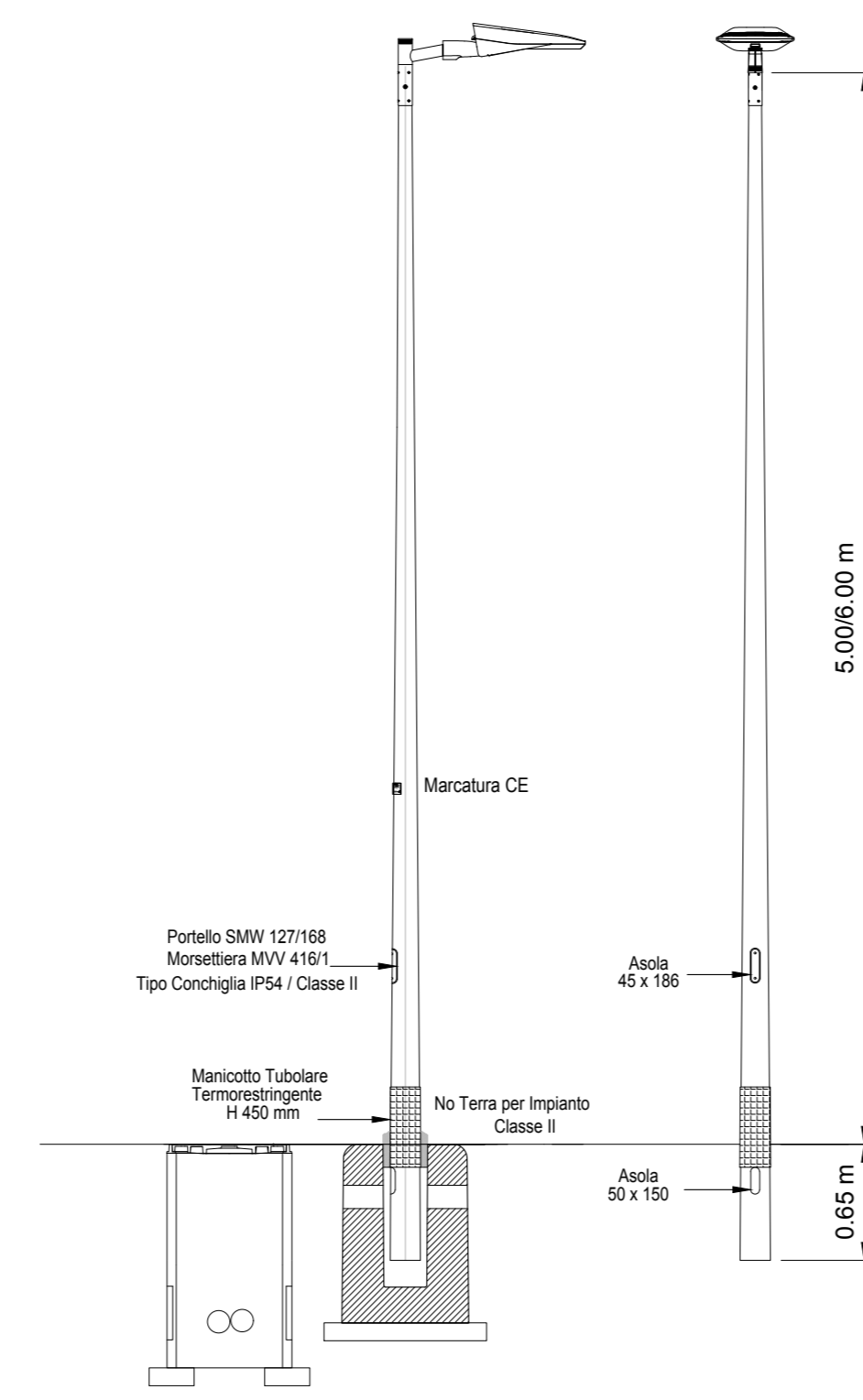
TIPOLOGICO QUADRO ELETTRICO



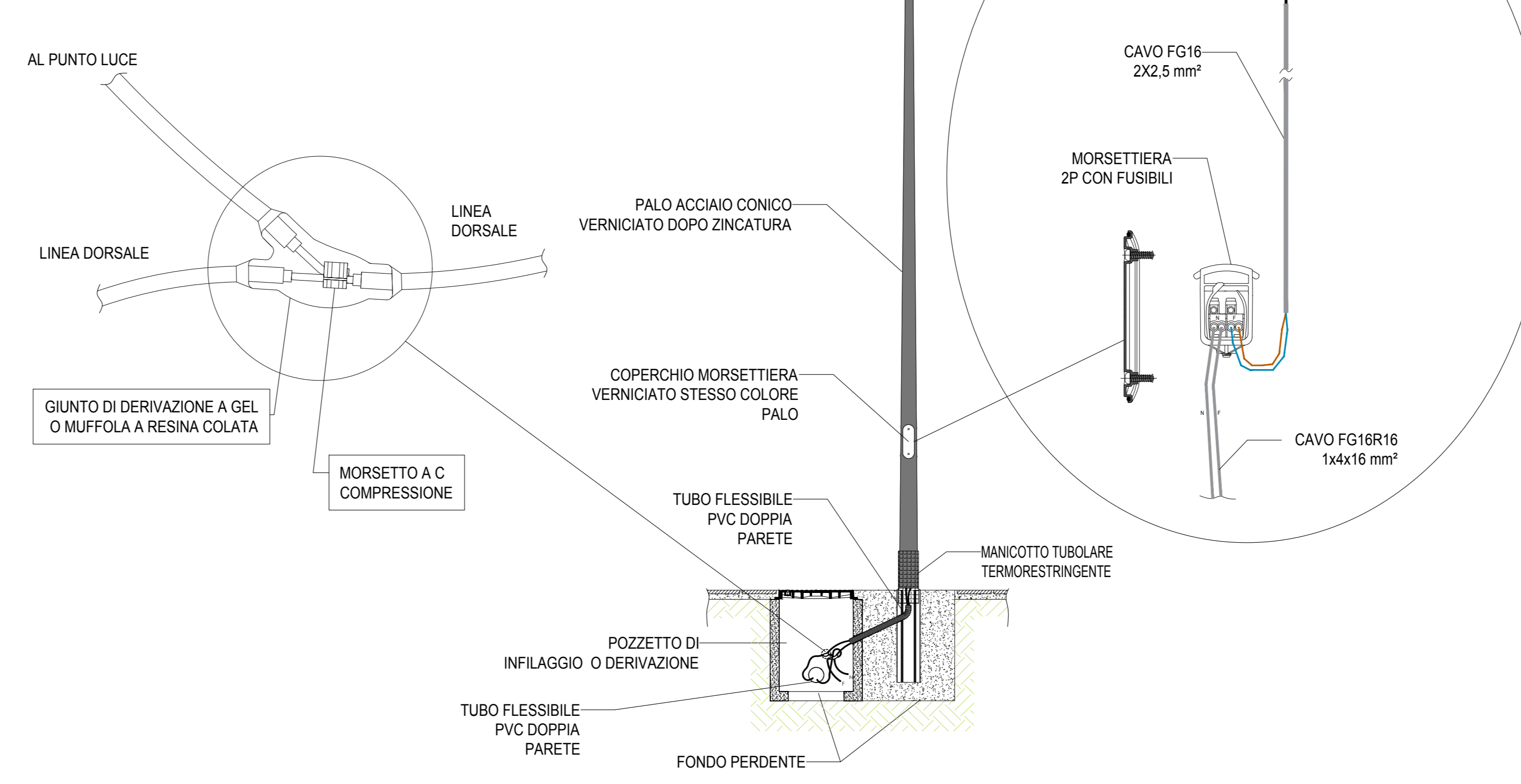
PUNTO LUCE SINGOLO PER ILLUMINAZIONE INTERSEZIONE A RASO



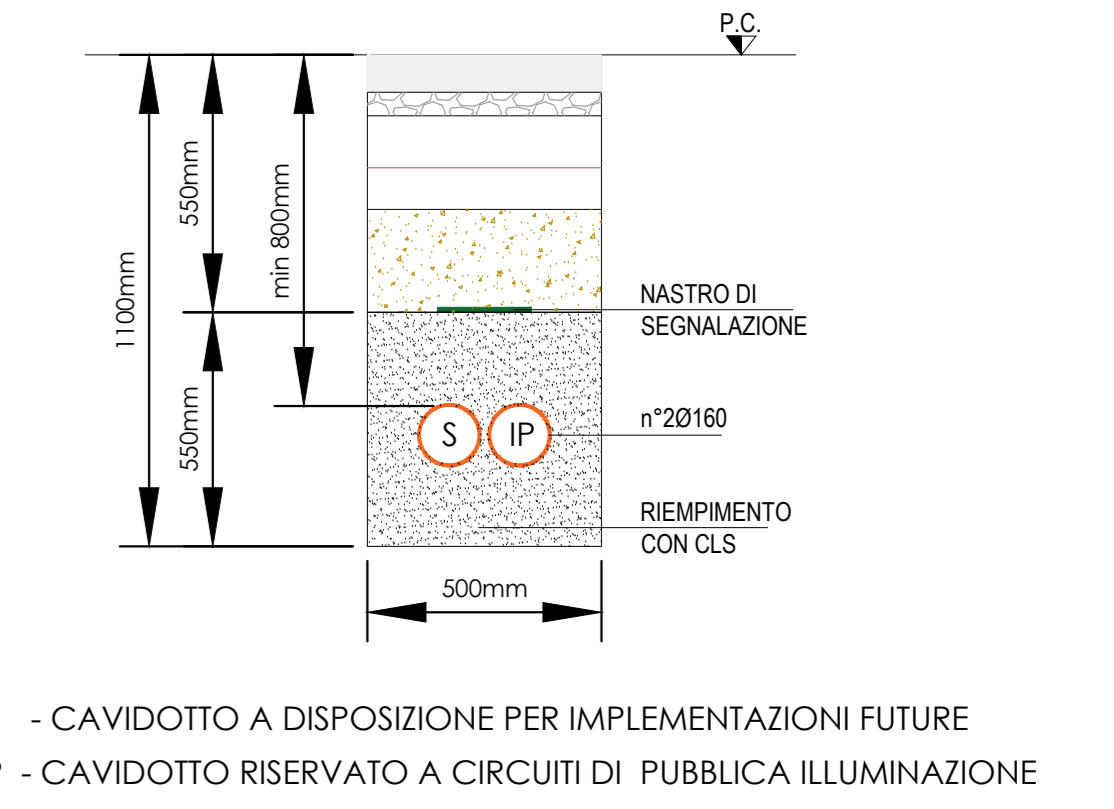
PUNTO LUCE SINGOLO PER ILLUMINAZIONE PISTA CICLABILE O ATTRAVERSAMENTO PEDONALE



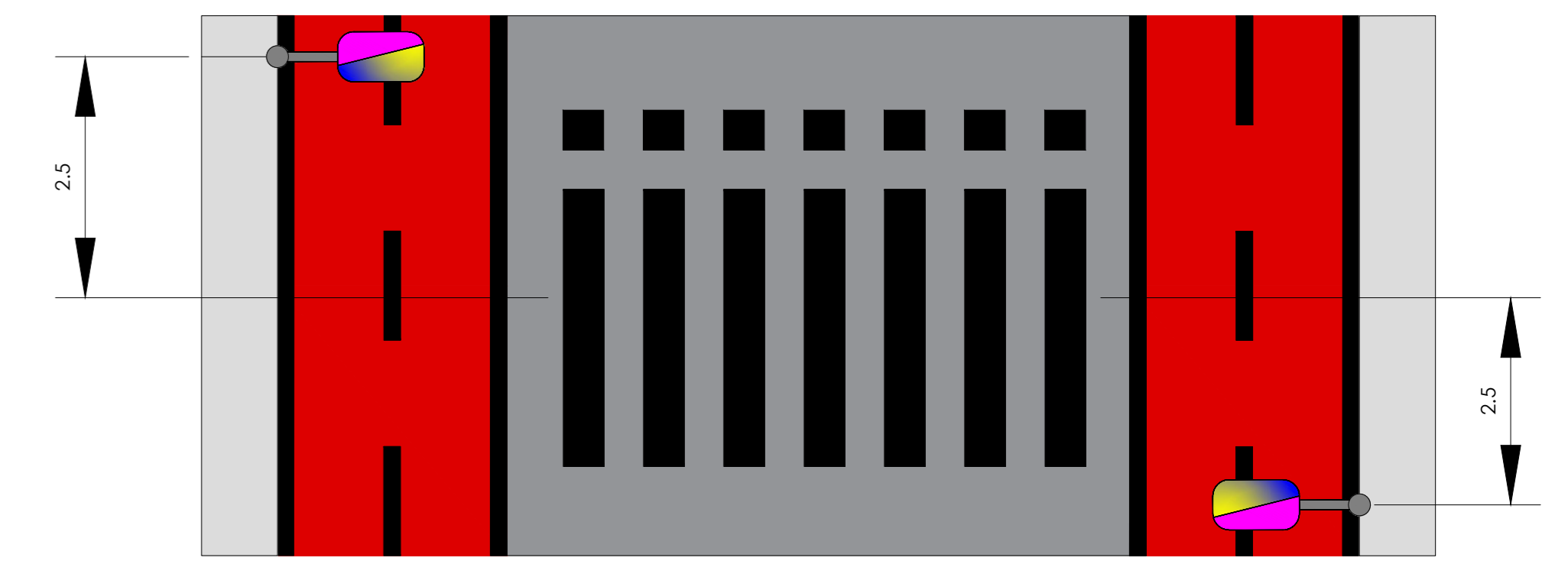
COLLEGAMENTO PUNTO LUCE CON CORPO ILLUMINANTE IN CLASSE DI ISOLAMENTO II



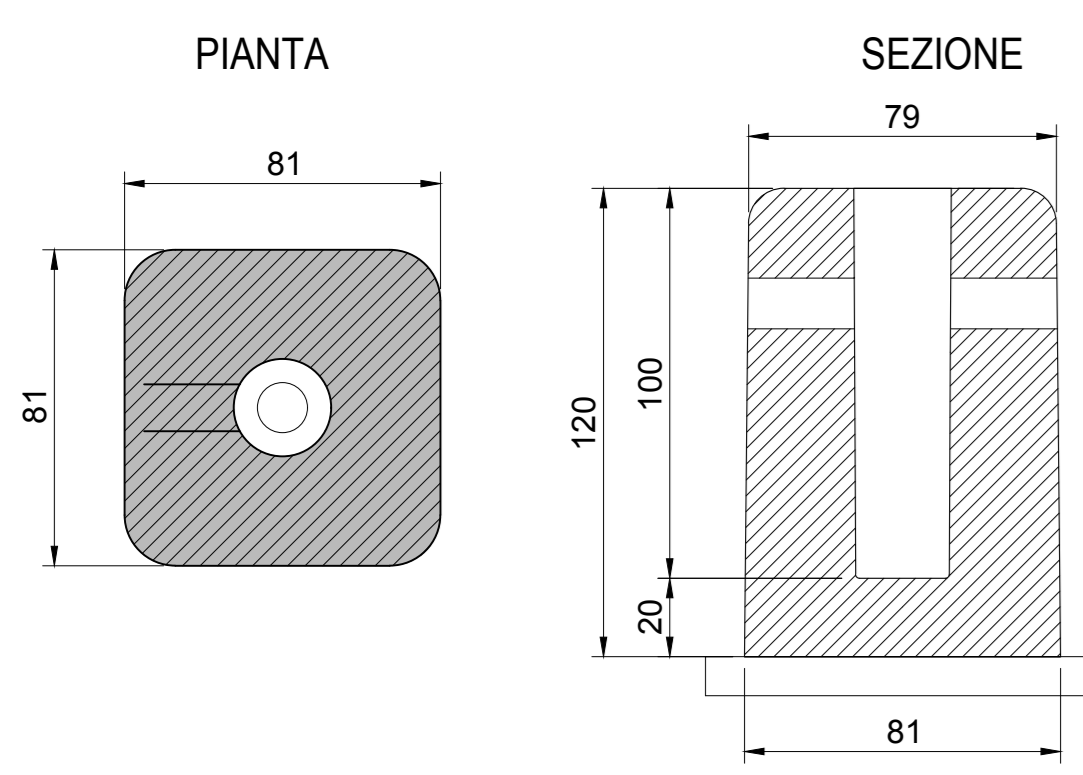
TIPOLOGICO CAVIDOTTO



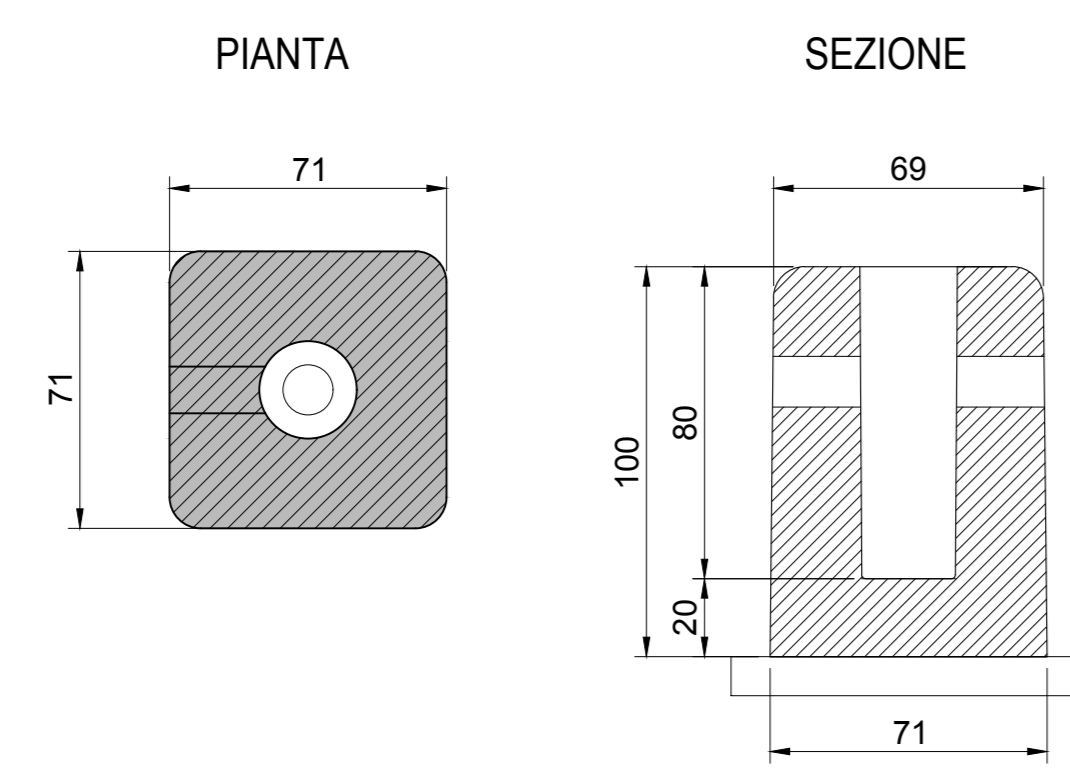
TIPOLOGICO ATTRAVERSAMENTO PEDONALE



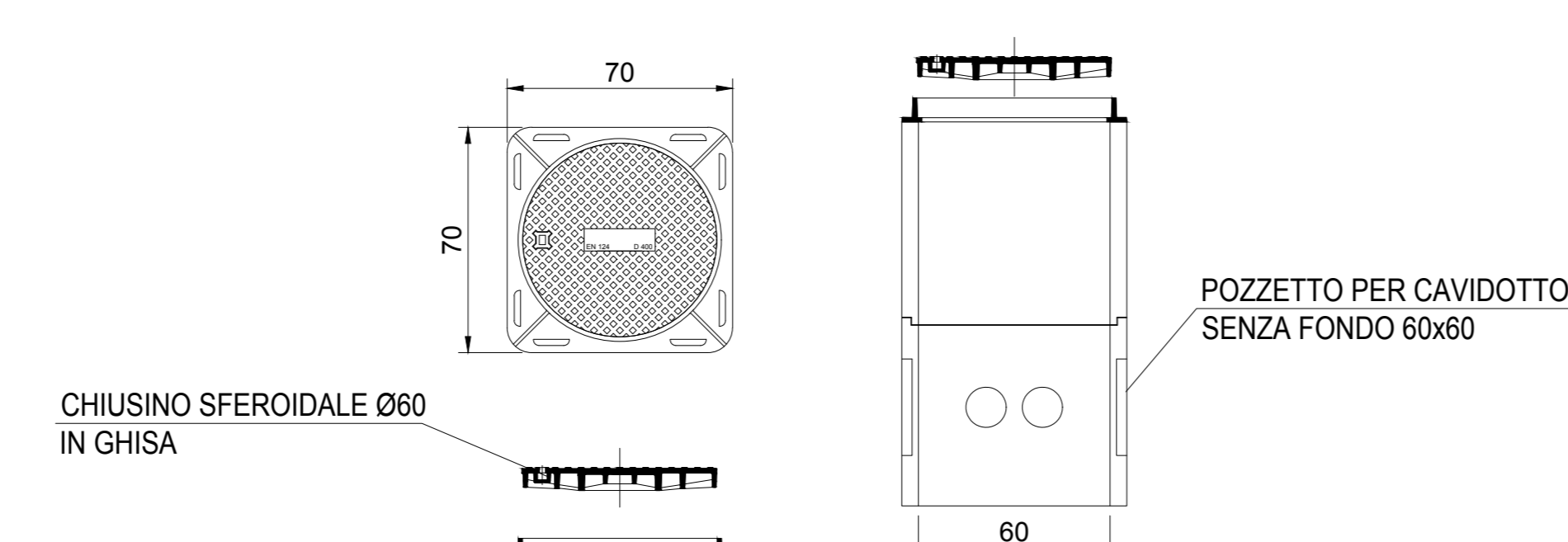
PLINTO PALO H=10.00m



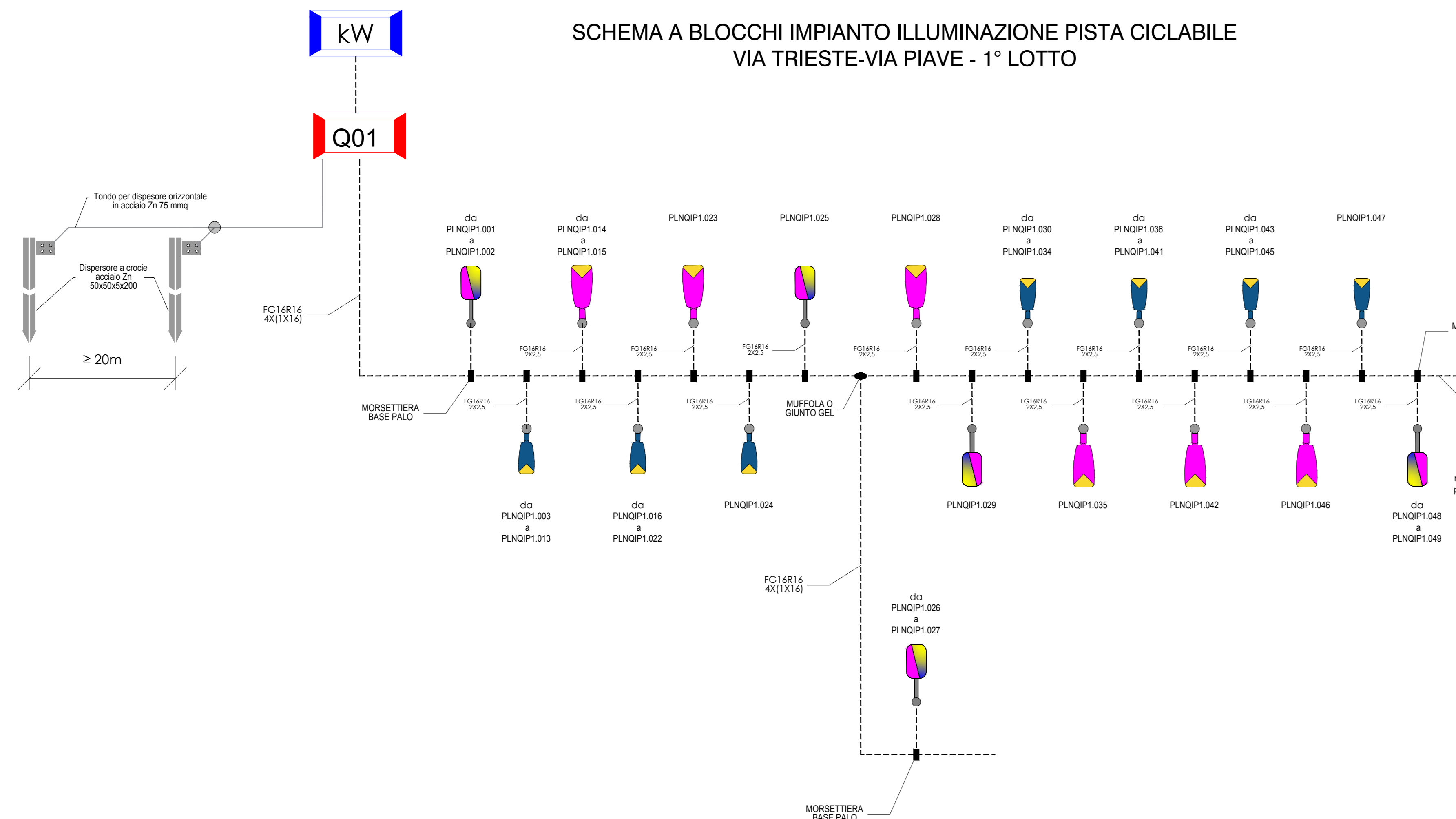
PLINTO PALO H= 5.00/6.00m



PARTICOLARE POZZETTO



SCHEMA A BLOCCHI IMPIANTO ILLUMINAZIONE PISTA CICLABILE VIA TRIESTE-VIA PIAVE - 1° LOTTO



CARATTERISTICHE PUNTI LUCE PISTA CICLABILE VIA TRIESTE-VIA PIAVE - 1° LOTTO													
id	id Linea	Alim. da	Alimentazione	h foglio palo da bordo carreggiata m	distanza palo da bordo carreggiata m	braccio m	Tipo	pit.	P/W Punto luce	Russo (m) Punto Luce	Ortica	TEMPERATURA COLORE	Note
PLNGP1.001 o PLNGP1.002	LC1	HQP1	L11.2.L3N	5	-	0.0	C.I. LED	1	49	7729	ASIMMETRICA ATTRAVERSAMENTO PEDONALE	4000K	Asimmetria destra
PLNGP1.003 o PLNGP1.013	LC1	HQP1	L11.2.L3N	5	-	0.0	C.I. LED	1	19	2793	PISTA CICLABILE	4000K	-
PLNGP1.014 o PLNGP1.015	LC1	HQP1	L11.2.L3N	9	-	0.0	C.I. LED	1	73	11942	ASIMMETRICO STRADALE	4000K	-
PLNGP1.014 o PLNGP1.022	LC1	HQP1	L11.2.L3N	5	-	0.0	C.I. LED	1	19	2793	PISTA CICLABILE	4000K	-
PLNGP1.023	LC1	HQP1	L11.2.L3N	9	-	0.0	C.I. LED	1	73	11942	ASIMMETRICO STRADALE	4000K	-
PLNGP1.024	LC1	HQP1	L11.2.L3N	5	-	0.0	C.I. LED	1	19	2793	PISTA CICLABILE	4000K	Asimmetria destra
PLNGP1.025 o PLNGP1.027	LC1	HQP1	L11.2.L3N	5	-	0.0	C.I. LED	1	49	7729	ASIMMETRICA ATTRAVERSAMENTO PEDONALE	4000K	Asimmetria destra DA REALIZZARE IN LOTTO DI FUTURA ESECUZIONE
PLNGP1.028	LC1	HQP1	L11.2.L3N	9	-	0.0	C.I. LED	1	73	11942	ASIMMETRICO STRADALE	4000K	-
PLNGP1.029	LC1	HQP1	L11.2.L3N	5	-	0.0	C.I. LED	1	49	7729	ASIMMETRICA ATTRAVERSAMENTO PEDONALE	4000K	Asimmetria destra DA REALIZZARE IN LOTTO DI FUTURA ESECUZIONE
PLNGP1.030 o PLNGP1.034	LC1	HQP1	L11.2.L3N	5	-	0.0	C.I. LED	1	19	2793	PISTA CICLABILE	4000K	-
PLNGP1.035	LC1	HQP1	L11.2.L3N	9	-	0.0	C.I. LED	1	73	11942	ASIMMETRICO STRADALE	4000K	-
PLNGP1.036 o PLNGP1.041	LC1	HQP1	L11.2.L3N	5	-	0.0	C.I. LED	1	19	2793	PISTA CICLABILE	4000K	-
PLNGP1.042	LC1	HQP1	L11.2.L3N	9	-	0.0	C.I. LED	1	73	11942	ASIMMETRICO STRADALE	4000K	-
PLNGP1.043 o PLNGP1.045	LC1	HQP1	L11.2.L3N	5	-	0.0	C.I. LED	1	19	2793	PISTA CICLABILE	4000K	-
PLNGP1.046	LC1	HQP1	L11.2.L3N	9	-	0.0	C.I. LED	1	73	11942	ASIMMETRICO STRADALE	4000K	-
PLNGP1.047	LC1	HQP1	L11.2.L3N	5	-	0.0	C.I. LED	1	19	2793	PISTA CICLABILE	4000K	-
PLNGP1.048 o PLNGP1.049	LC1	HQP1	L11.2.L3N	5	-	0.0	C.I. LED	1	49	7729	ASIMMETRICA ATTRAVERSAMENTO PEDONALE	4000K	Asimmetria destra PUNTI LUCE ESSENZIALI DA COLLEGARE ALLA LINEA DELLA NUOVA PISTA CICLABILE

COMUNE DI FERNO
PROVINCIA DI VARESE

Realizzazione di nuovi interventi viabilistici per la costruzione di percorsi ciclabili e pedonali in Via Trieste e in Via Piave nel Comune di Ferno

PROGETTO DEFINITIVO - ESECUTIVO

IMPIANTO DI ILLUMINAZIONE
Particolari costruttivi impianto di illuminazione e schema a blocchi tav. 3

aggiornamento: 00 scala: 1:200 data: Dicembre 2020 allegato: 07

Responsabile Area Tecnica: Geom. Marco Bonaccia

Progettazione: **CEVEA**
Ciro Caporali - 20097222 - Via Verdi 10 - 20139 Milano - Tel. 02 57494111 - Fax 02 57494112 - Email: info@cevea.it

Ing. Alberto Rinaldi
Ordine Ingegneri Milano N16951