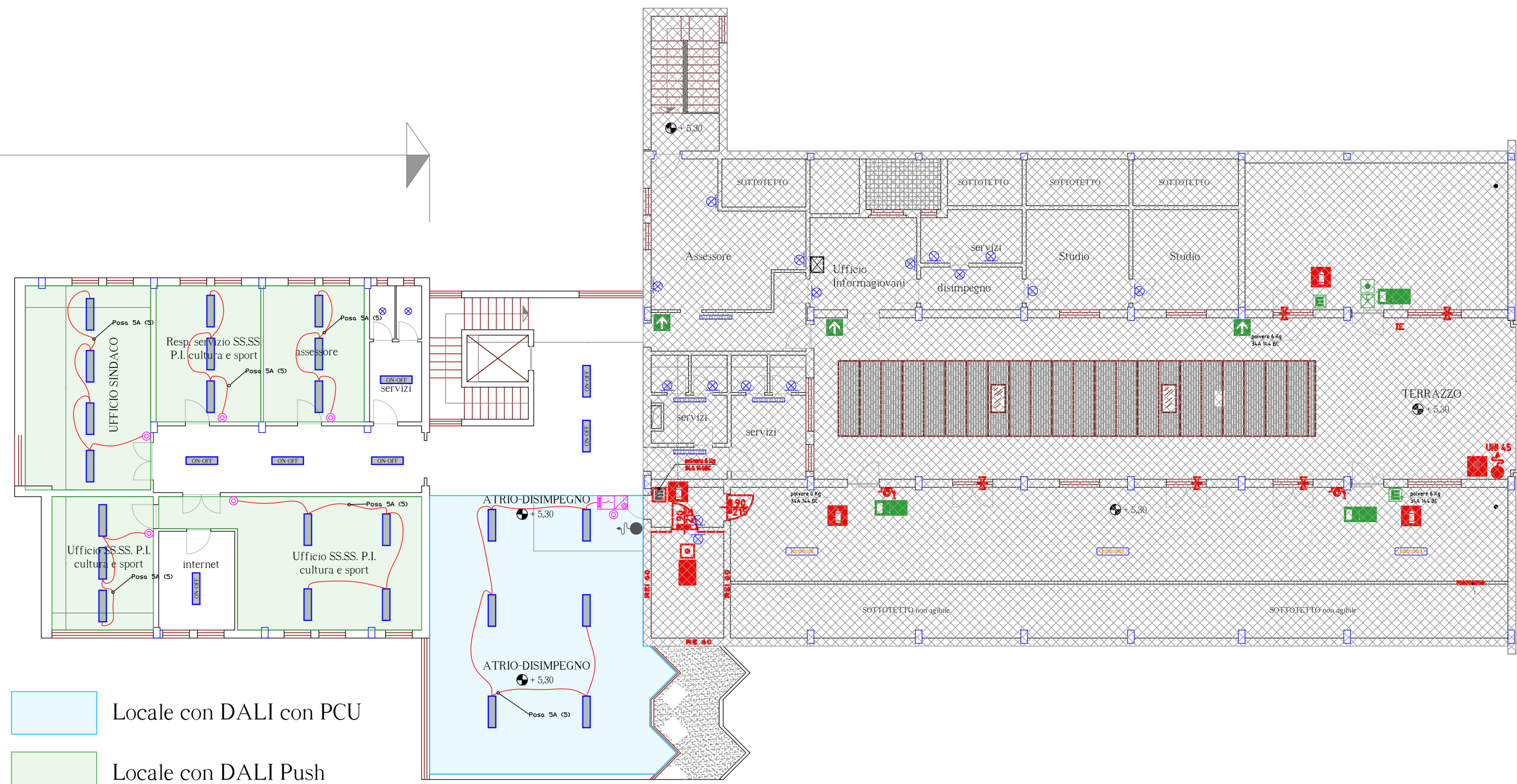


UFFICI COMUNALI
NORD piano primo



- Locale con DALI con PCU
- Locale con DALI Push

PROGETTO

PIANTA PIANO PRIMO A QUOTA +5.30

LEGENDA TIPI DI POSA					
IDENT.	DESCRIPT.	FORMA DI RIFERIMENTO	DESCRIZIONE	IDENT.	DESCRIZIONE
3	CEI-UNEL 35024/1		Con senso guida in tal modo da poter essere montati su pareti	25	CEI-UNEL 35024/1
3A	CEI-UNEL 35024/1		Con senso guida in tal modo da poter essere montati su pareti	31	CEI-UNEL 35024/1
5	CEI-UNEL 35024/1		Con senso guida in tal modo da poter essere montati su pareti	32	CEI-UNEL 35024/1
5A	CEI-UNEL 35024/1		Con senso guida in tal modo da poter essere montati su pareti	43	CEI-UNEL 35024/1
11	CEI-UNEL 35024/1		Con senso guida in tal modo da poter essere montati su pareti	61	CEI-UNEL 35026
11A	CEI-UNEL 35024/1		Con senso guida in tal modo da poter essere montati su pareti		
11B	CEI-UNEL 35024/1		Con senso guida in tal modo da poter essere montati su pareti		
13	CEI-UNEL 35024/1		Con senso guida in tal modo da poter essere montati su pareti		

1 MATERIALE CONDUTTURA (PVC o PVC Fe Zn a Acido stearico)
2 NUMERO IDENTIFICATIVO DI POSA
3 DIMENSIONI CONDUTTURA (per i fili = a diametro; per i cavi/corselette = Ø4)

LEGENDA SIMBOLI	
Simbolo	Descrizione
	NUOVO Apparecchio LED montaggio a PLATINE - 23W a preriscaldamento UGR<19 (S0-20) S18m, conforme al DALI, con cablaggio 0-10V (DALI-PUSH) = cornice di montaggio a plafone
	NUOVO Apparecchio LED montaggio a PLATINE - 35W a preriscaldamento UGR<19 (S0-20) S18m, conforme al DALI, con cablaggio 0-10V (DALI-PUSH) = cornice di montaggio a plafone
	NUOVO Apparecchio LED quadrato montaggio a INCASSO in soffitto in cornici - 23W 4000K 2100m
	NUOVO Apparecchio LED montaggio a INCASSO in soffitto a doghe - 35W a preriscaldamento UGR<19 (S0-20) S18m, conforme al DALI, con cablaggio 0-10V (DALI-PUSH) = Teste per montaggio ad incasso in cornici/soffitti a doghe
	NUOVO Apparecchio LED montaggio a INCASSO in soffitto a doghe - 35W a preriscaldamento UGR<19 (S0-20) S18m, conforme al DALI, con cablaggio 0-10V (DALI-PUSH) = Teste per montaggio ad incasso in cornici/soffitti a doghe
	Apparecchio fluorescente tubo a PLATINE alogene IP65 a LED 18W 4000K, con 85 mm in vetro/trasparenza, diffusore in polipropilene trasparente facili estraibile, con sensor DALI-017 di presenza equipaggiato dopo tempo
	Punto luce a parete ad incasso per apparecchio fluorescente (esistente), costituito da tubazione, con o senza filo alla essenza di detrazione luce
	Punto a comando luce DALI-PUSH-SINCRONIZZATO a parete ad incasso, da installare in scatola esistente, in sostituzione di sistema esistente (interuttore, deviatore, invertitore)
	Punto di comando luce DALI-PUSH a parete ad incasso, da installare in scatola esistente, in sostituzione di sistema esistente (interuttore, deviatore, invertitore)

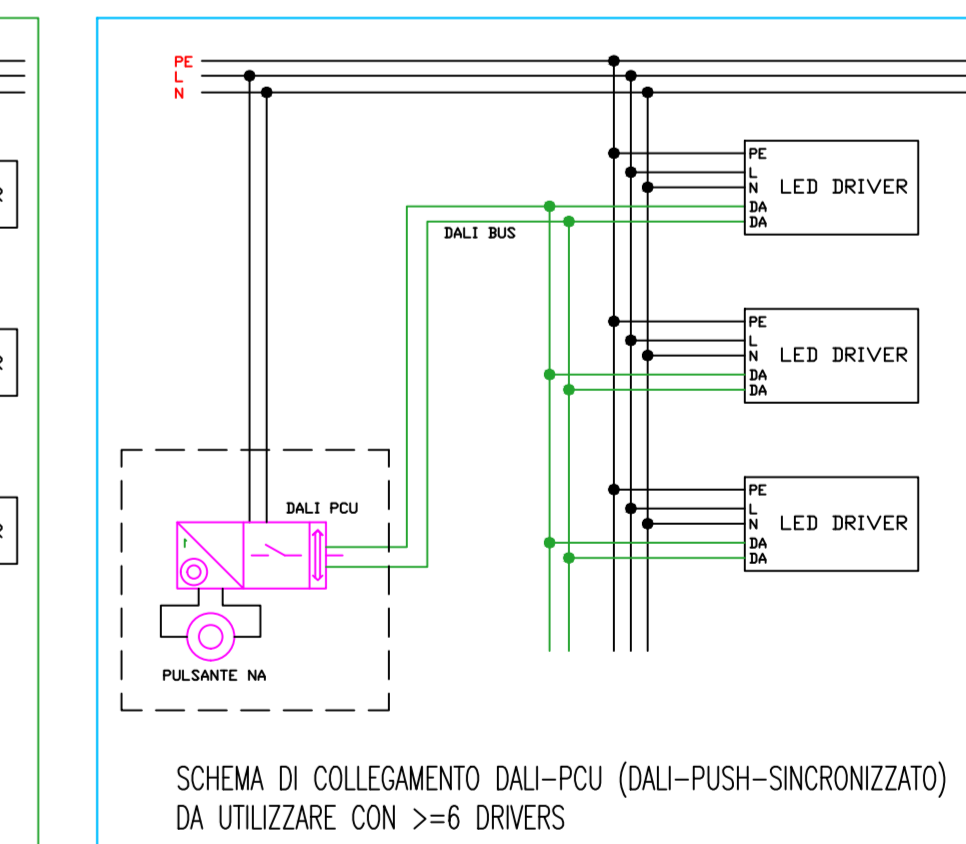
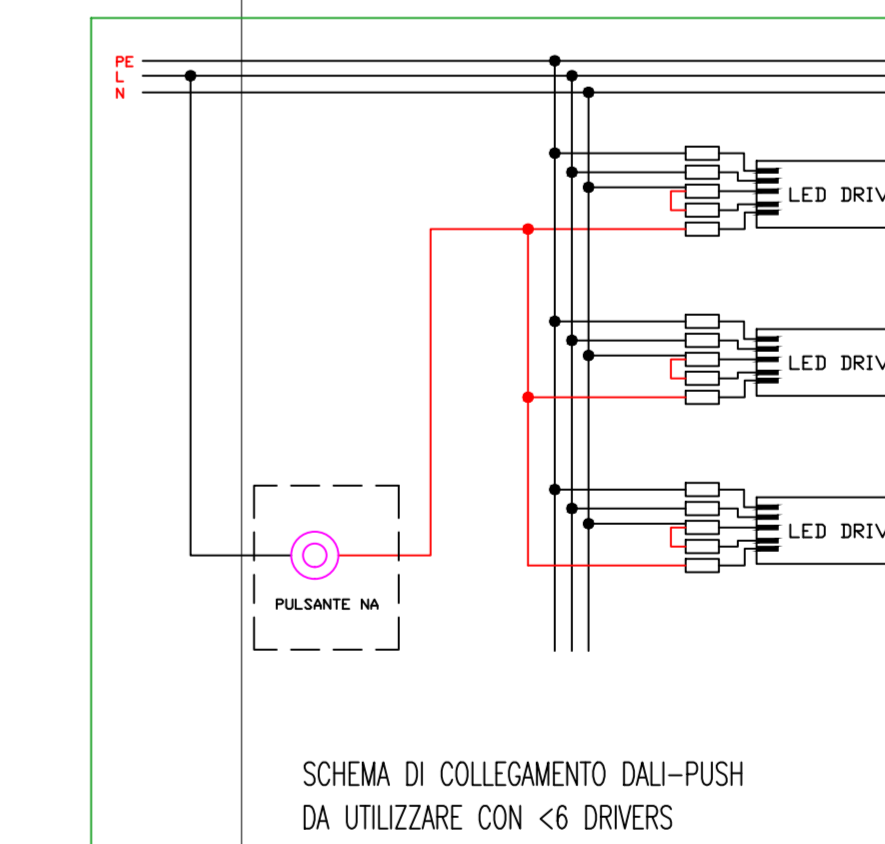
LEGENDA SIMBOLI	
Simbolo	Descrizione
	Apparecchio ESISTENTE con tubo fluorescente 2x54W/840 montaggio a PLATINE
	Apparecchio ESISTENTE con tubo fluorescente 1x18W/840 montaggio a PLATINE
	Apparecchio ESISTENTE con tubo fluorescente 1x54W/840 montaggio a INCASSO in soffitto a doghe piano
	Apparecchio ESISTENTE con tubo fluorescente 1x18W/840 montaggio a INCASSO in soffitto a doghe piano

UFFICI COMUNALI
NORD piano primo



stato di fatto

PIANTA PIANO PRIMO A QUOTA +5.30



Elaborato Grafico Valido solo ai fini impiantistici

Dott. Ing. CLAUDIO TURRI
Studio di ingegneria Via S. Pietro 3, Vanzoghella (MI)
Tel. 335-7482342 Fax 02-70034350
e-mail: studiointurri@gmail.com

Comune di FERNO	Firma e timbro	TAVOLA N°
Provincia di VARESE		RL-02
Committente COMUNE DI FERNO	Data 11-07-2022	Rev. 0.0
Progetto LAVORO DI EFFICIENTAMENTO DELL'IMPIANTO DI ILLUMINAZIONE DELLA SEDE CIVICA DI VIA A. MARGA A FERNO CIG ZB335088A CUP H422004006	Formato A0	Scale 1:100
Denominazione SCHEMA TIPICOLOGICO DELLE INSTALLAZIONI PIANO PRIMO - DISPOSIZIONE IN CAMPO APPARECCHI ILLUMINANTI ESISTENTI ED IN PROGETTO	Unità ESECUTIVO	File Iov ferno relimp 017-22.dwg