

COMUNE DI FERNO

PROVINCIA DI VARESE



COMUNE DI FERNO
Provincia di Varese

MESSA IN SICUREZZA STRADE COMUNALI

MANUTENZIONE STRAORDINARIA

PROGETTO ESECUTIVO

titolo elaborato :

ELABORATI GRAFICI GENERALI
Cronoprogramma delle fasi attuative

aggiornamenti:

00

scala:

-

data:

Dicembre 2023

allegato:

A.11

Responsabile Area Tecnica:

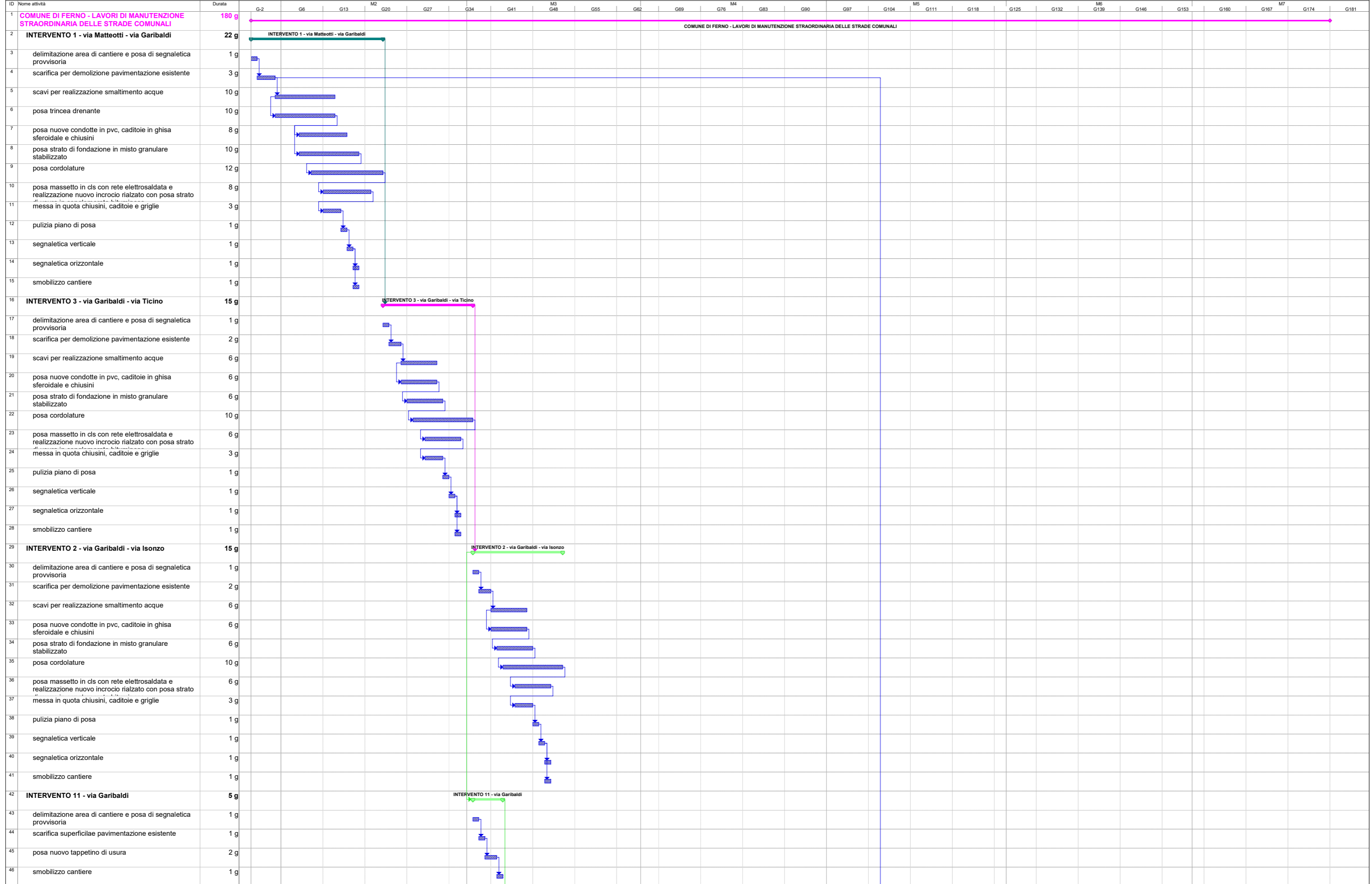
Geom. Marco Bonacina

Progettazione:


ERREVEIA S.R.L.
RICERCA VIABILITÀ AMBIENTE
Centro operativo: 20090 TREZZANO s/N (MI) via Cristoforo Colombo n. 23
Tel. 02-48400557 (r.a.) - Fax 02-48400429 - e-mail: info@errevia.com
C.F. 01556460184 - P.IVA 12806130154

Geom. Paolo CATTINI
(Collegio Geometri Provincia di Varese n°2323)

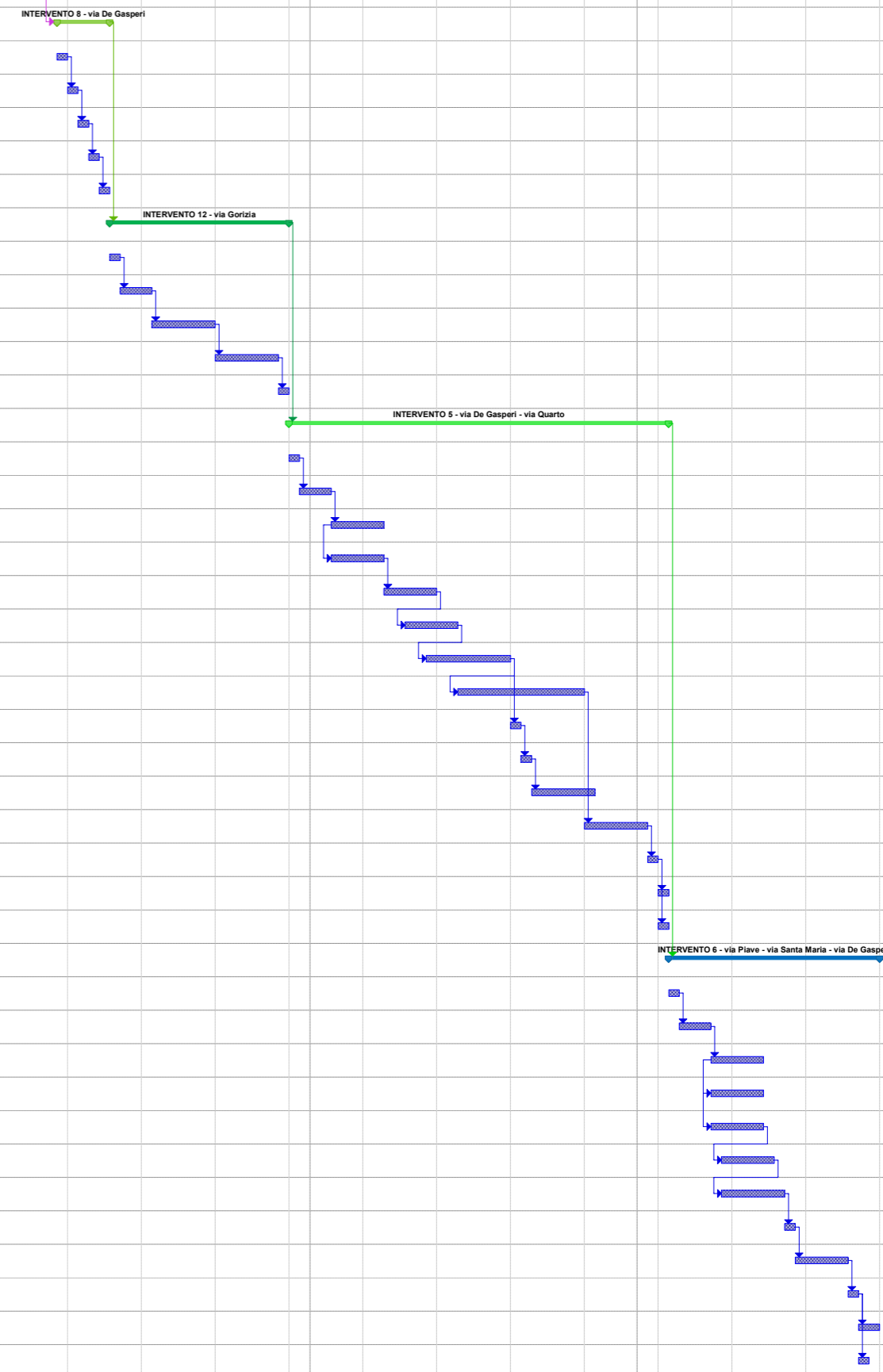
CRONOGRAMMA



Le durate sono espresse in giornate solari e consecutive

CRONOPROGRAMMA

ID	Nome attività	Durata	G-2	G6	G13	M2 G20	G27	G34	G41	M3 G48	G55	G62	G69	M4 G76	G83	G90	G97	G104	M5 G111	G118	G125	G132	M6 G139	G146	G153	G160	M7 G167	G174	G181	
93	posa pozzetti con chiusini in ghisa sferoidale	3 g																												
94	posa nuovo strato di binder	3 g																												
95	posa nuovo tappetino di usura	3 g																												
96	smobilizzo cantiere	1 g																												
97	INTERVENTO 8 - via De Gasperi	5 g																												
98	delimitazione area di cantiere e posa di segnaletica provvisoria	1 g																												
99	scarifica profonda pavimentazione esistente	1 g																												
100	posa nuovo strato di binder	1 g																												
101	posa nuovo tappetino di usura	1 g																												
102	smobilizzo cantiere	1 g																												
103	INTERVENTO 12 - via Gorizia	17 g																												
104	delimitazione area di cantiere e posa di segnaletica provvisoria	1 g																												
105	scarifica superficiale pavimentazione esistente	3 g																												
106	posa nuovo strato di binder	6 g																												
107	posa nuovo tappetino di usura	6 g																												
108	smobilizzo cantiere	1 g																												
109	INTERVENTO 5 - via De Gasperi - via Quarto	36 g																												
110	delimitazione area di cantiere e posa di segnaletica provvisoria	1 g																												
111	scarifica per demolizione pavimentazione esistente	3 g																												
112	scavi per realizzazione smaltimento acque	5 g																												
113	posa trincea drenante	5 g																												
114	posa nuove condotte in pvc, caditoie in ghisa sferoidale e chiusini	5 g																												
115	posa strato di fondazione in misto granulare stabilizzato	5 g																												
116	posa cordolature	8 g																												
117	realizzazione marciapiede a raso in autobloccanti	12 g																												
118	messa in quota chiusini, caditoie e griglie	1 g																												
119	pulizia piano di posa	1 g																												
120	posa massetto in cls con rete elettrosaldata e realizzazione nuovo incrocio rialzato con posa strato	6 g																												
121	realizzazione aree verdi	6 g																												
122	segnaletica verticale	1 g																												
123	segnaletica orizzontale	1 g																												
124	smobilizzo cantiere	1 g																												
125	INTERVENTO 6 - via Piave - via Santa Maria - via De Gasperi	20 g																												
126	delimitazione area di cantiere e posa di segnaletica provvisoria	1 g																												
127	scarifica per demolizione pavimentazione esistente	3 g																												
128	scavi per realizzazione smaltimento acque	5 g																												
129	posa trincea drenante	5 g																												
130	posa nuove condotte in pvc, caditoie in ghisa sferoidale e chiusini	5 g																												
131	posa strato di fondazione in misto granulare stabilizzato	5 g																												
132	posa cordolature	6 g																												
133	pulizia piano di posa	1 g																												
134	posa massetto in cls con rete elettrosaldata e realizzazione nuovo incrocio rialzato con posa strato	5 g																												
135	segnaletica verticale	1 g																												
136	segnaletica orizzontale	2 g																												
137	smobilizzo cantiere	1 g																												



Le durate sono espresse in giornate solari e consecutive